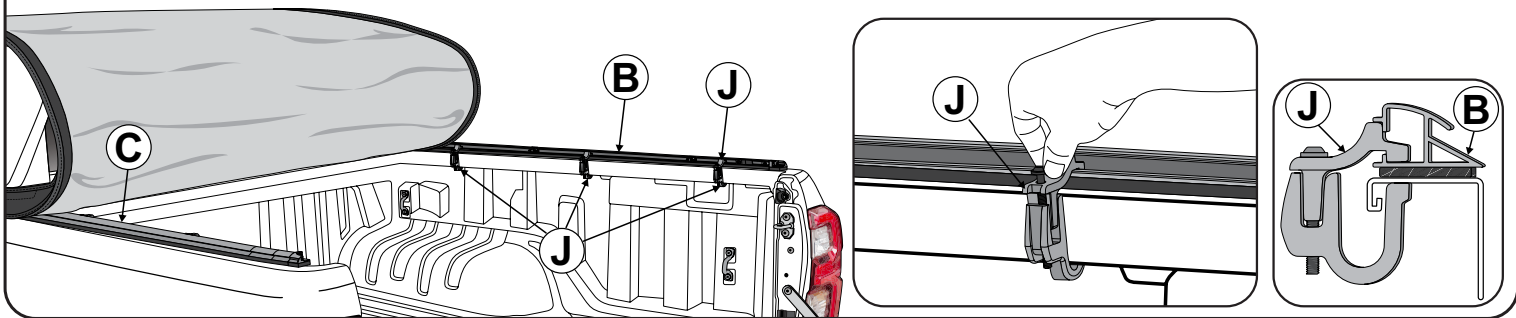


05 Posicione os sargentos (-J) nas posições indicadas, nas barras laterais (-B-) e (-C-).

Position the clamps (-J) at the indicated positions on the side bars (-B-) and (-C-).

Coloque los sargentos (-J) en las posiciones indicadas en las barras laterales (-B-) y (-C-).



06 Distribua os suportes dos tensores (-K-) proporcionalmente ao longo do perfil lateral e aperte-os.

Encaixe os tensores (-K-) no suporte (-L-) que está fixado nos perfis laterais.

Ajuste as barras laterais (-B-) e (-C-) usando os limitadores (-O-) e aperte os parafusos dos sargentos (-J-).

Distribute the tensioner supports (-K-) proportionally along the side profile and tighten them.

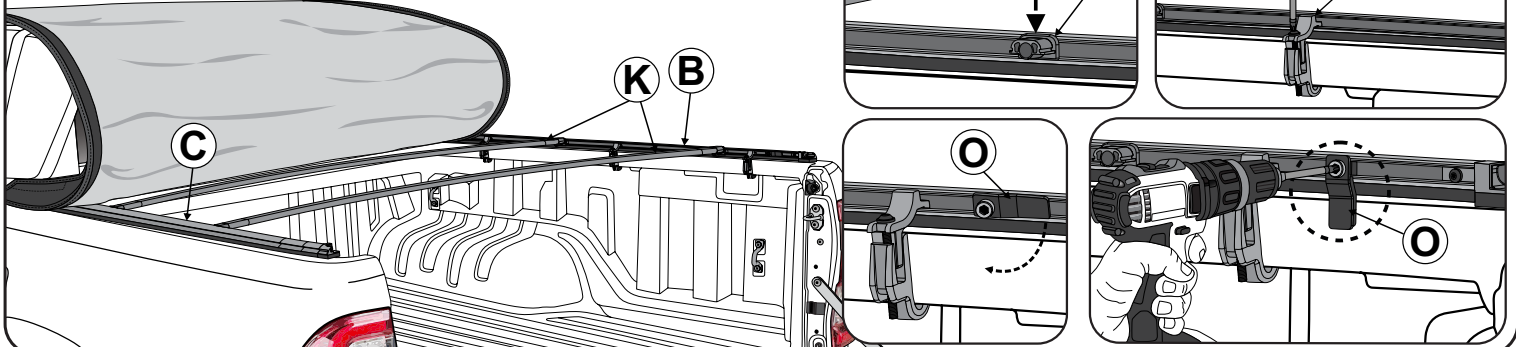
Fit the tensioners (-K-) into the support (-L-) that is attached to the side profiles.

Ajuste as barras laterais (-B-) e (-C-) usando os limitadores (-O-) e aperte os parafusos dos sargentos (-J-).

Distribuya los soportes de los tensores (K) proporcionalmente a lo largo del perfil lateral y apríetelos.

Encaje los tensores (K) en el soporte (L) que está fijado a los perfiles laterales.

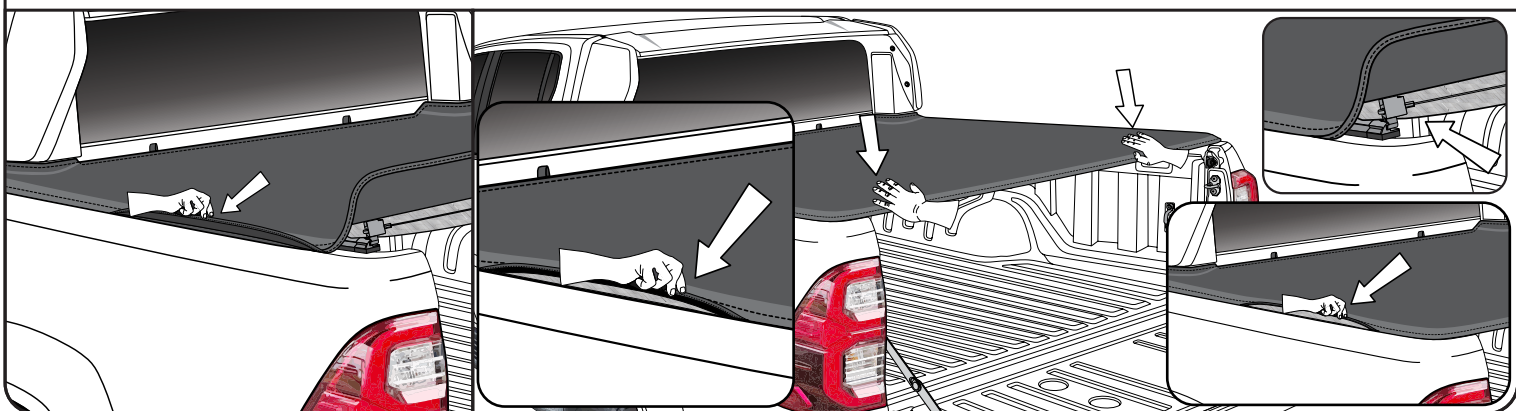
Ajuste las barras laterales (-B-) y (-C-) usando los limitadores (-O-) y apriete los tornillos de los sargentos (-J-).



07 Para fechar a capota, insira o baguete até o primeiro tensor, trave a barra traseira e finalize o fechamento do baguete.

To close the top, insert the welt into the first tensioner, lock the rear bar, and finish closing the welt.

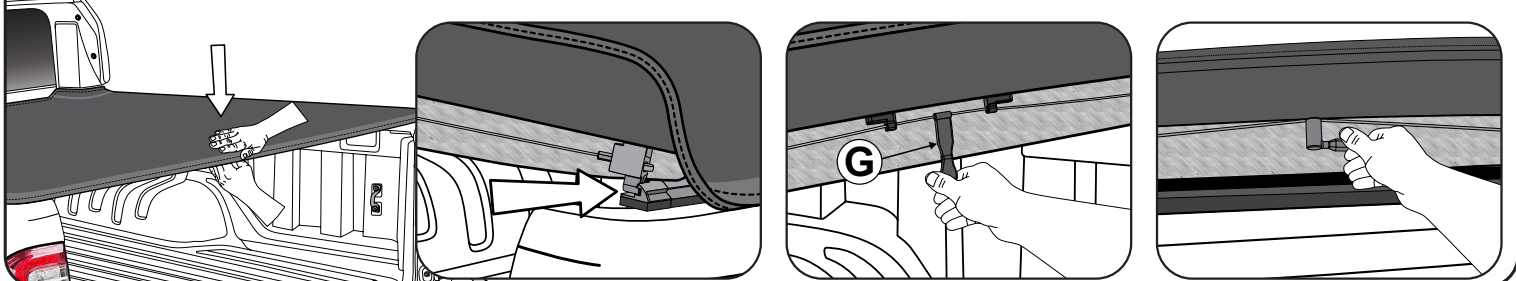
Para cerrar la capota, inserte el baguete hasta el primer tensor, bloquee la barra trasera y finalice el cierre del baguete.



08 Para abrir a capota, pressione a barra levemente para baixo e acione o sistema de abertura (-G-).

To open the soft top, press the bar lightly downward and activate the opening system (-G-).

Para abrir la capota, presione la barra ligeramente hacia abajo y accione el sistema de apertura (-G-).



INSTRUÇÃO PARA A MONTAGEM DOS TENSORES NA LINHA ROLLER

Instructions for installing the tensioners on the Roller line

Instrucciones para la instalación de los tensores en la línea Roller

09 Os tensores (-K-) têm uma etiqueta de identificação que indica a posição correta.

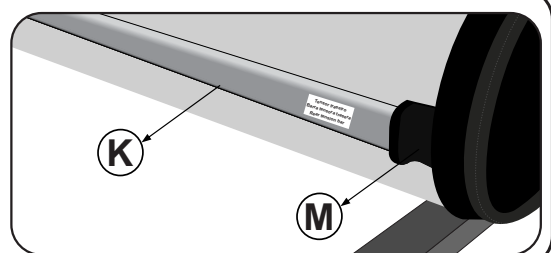
Para ajustá-los, encaixe-os totalmente na ponteira do tensor costurada na lona marítima (A), em ambos os lados.

The tensioners (-K-) have an identification label indicating the correct position.

To adjust them, fully fit them into the end cap of the tensioner sewn onto the tarp (-A-), on both sides.

Los tensores (-K-) tienen una etiqueta de identificación que indica la posición correcta.

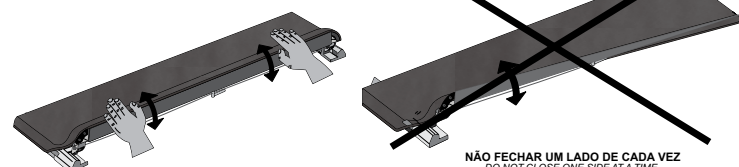
Para ajustarlos, encájelos completamente en la punta del tensor cosido a la lona marítima (-A-), en ambos lados.



- Verificar se o conjunto de trek está encaixado corretamente.
- Fechar de forma simultânea as duas extremidades da capota.

Check that the trek set is properly seated.
Simultaneously close the two ends of the tonneau cover.
Compruebe que el conjunto de trek está correctamente acoplado.
Cerrar de forma simultánea los dos extremos de la lona marítima.

ERRADO
Wrong
Mal



NÃO FECHAR UM LADO DE CADA VEZ
NO CERRAR UN LADO DE CADA VEZ.

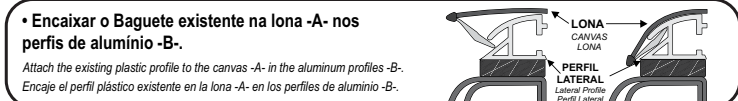


Lubrificar os pinos e mantê-los lubrificados

Lubricate the pins and keep them lubricated.
Aceitar los pinos y mantenerlos aceitados.

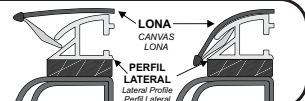
• Encaixar corretamente o Conjunto do Trek e pressionar suavemente as duas extremidades até o seu travamento.

• To close, correctly attach the Trek Set and softly press both edges until they lock.
• Para cerrar, encaja correctamente el Conjunto del Trek y presiona suavemente las dos extremidades hasta su trabamiento.



• Encaixar o Baguete existente na lona -A- nos perfis de alumínio -B-.

Attach the existing plastic profile to the canvas -A- in the aluminum profiles -B-.



Período de Garantia: 1 ano.
Warranty Period: 1 year.
Período del Garantía: 1 año.

A GARANTIA DAS CAPOTAS MARÍTIMAS É DADA AO PRIMEIRO USUÁRIO NO PRAZO DE:

TONNEAU COVER WARRANTY IS GRANTED TO THE FIRST USER WITHIN:
LA GARANTÍA DE LAS LONAS MARÍTIMAS ES DADA AL PRIMER USUARIO EN EL PRAZO DE:

ESTA GARANTIA É VÁLIDA QUANDO:

- O certificado estiver devidamente preenchido e no prazo estabelecido;
- A capota apresentar: defeitos de fabricação ou de matéria-prima mediante análise do Departamento Técnico, e ou não tenha sido submetida a reparos por terceiros;
- Após análise da Flash Cover, se for identificado problema de fabricação ou de matéria-prima, reserva-se o direito de trocar, ou consertar apenas a parte ou componente específico do problema, sem direito de o consumidor exigir a substituição total do produto;
- Não terá Garantia se o produto sofrer acidentes, se for alterada sua condição original ou usada de forma indevida (sem os tensores ou demais componentes) ou da montagem inadequada em desacordo com as especificações contidas no Manual de Montagem;
- se houver utilização de qualquer produto químico em vez de água e sabão neutro.
- Conservação, limpeza e durabilidade: Para limpeza utilizar somente água, sabão neutro, esponja ou flanela. Nunca utilizar produtos químicos ou abrasivos. Utilizar sempre as travessas centrais que dão sustentação e facilitam o escoamento de água. Lubrificar os pinos e mantê-los lubrificados.

THIS WARRANTY IS VALID WHEN:

- The certificate is duly completed and within the established period;
- The tonneau cover shows: manufacture defects or raw material, upon analysis of the Technical Department, and whether or not it has undergone repairs by third parties;
- After Flash Cover analysis, if a manufacturing or raw material problem is identified, reserves the right to exchange, or repair only the specific part or component of the problem, without the right consumer to demand the total product replacement;
- There will be no Warranty if the product suffers accidents, if its original condition is changed or used in improper form (without tensioners or other components), or improper assembly in disagreement with the specifications contained in the Assembly Manual;
- If any chemical is used instead of water and neutral soap.
- Maintenance, cleaning and durability: for cleaning, use only water, mild soap, sponge or flannel. Never use chemical or abrasive products. Always use the central crossmember that support and facilitate the water draining. Lubricate pins and keep them lubricated.

ESTA GARANTÍA ES VÁLIDA CUANDO:

- El certificado está debidamente cumplimentado y dentro del plazo establecido;
- La lona marítima muestra: defectos de fabricación o materia prima, después del análisis del Departamento Técnico, y si ha sido reparado o no por terceros;
- Después del análisis de Flash Cover, si se identifica un problema de fabricación o materia prima, se reserva el derecho de intercambiar o reparar solo la parte o componente específico del problema, sin que el consumidor correcto exija el reemplazo total del producto;
- No habrá garantía si el producto sufre accidentes, si su condición original se cambia o se usa de forma incorrecta (sin tensores u otros componentes), o un ensamblaje incorrecto en desacuerdo con las especificaciones contenidas en el Manual de ensamblaje;
- Si se usa algún químico en lugar de agua y jabón neutro.
- Conservación, limpieza y durabilidad: Para limpieza utiliza solamente agua, jabón neutro, esponja o flanela. Jamás utiliza productos químicos o abrasivos. Utiliza siempre las travessas centrales que sostienen el desague. Lubrifica los pinos y los manteniélos aceitados.

FLASH COVER
CAPOTAS MARÍTIMAS

CERTIFICADO DE GARANTIA

warranty certificate
certificado de garantía

Importante: Para a validade da garantia, os dados abaixo devem ser preenchidos corretamente pelo revendedor no ato da venda.

Important: For the validity of the warranty, the data below must be filled in correctly by the dealer at the time of sale.

E-Commerce: Preencher e remeter a loja ou distribuidora onde você adquiriu o produto junto com a cópia da nota fiscal.

E-Commerce: Complete and return the store or distributor where you purchased the product along with the invoice copy.

Nome do Cliente: Customer Name:

Endereço: Address:

Direção: Dirección:

CEP: Zip Code:

Código Postal:

Cidade: City:

UF: State:

Estado: Estado:

email:

Fone: Phone Number:

Veículo: Vehicle:

Veículo: Vehicle:

Nome da Revenda: Resale Name:

Nome da Revenda: Resale Name:

Nota Fiscal: Invoice:

Nota Fiscal: Invoice:

Placa: License Plate:

Placa: License Plate:

Data da Venda: Resale Date:

Data da Venda: Resale Date:

Fone / S.A.C.: +55 17 3641-9030 - Avenida Primo Campagnoli, nº 1173 - Distrito Industrial II

CEP: 15775-000 - Santa Fé do Sul/SP - Brasil - www.flashcover.com.br